

«СОГЛАСОВАНО»
Заместитель главы Администрации
Вахитовского и Приволжского районов
г.Казани

«__» _____ 2021г.

Р.Р.Сафин

«УТВЕРЖДАЮ»
Заведующая МБДОУ "Детский сад № 63
комбинированного вида" Вахитовского района
г.Казани

«__» _____ 2021г. *М.Ю.Бездева*

«СОГЛАСОВАНО»
Начальник отделения пропаганды
ОГИБДД УМВД России г.Казани,
майор полиции

«__» _____ 2021г.

А.М.Валиева

ПАСПОРТ

дорожной безопасности образовательной организации
(типовой)

Муниципального бюджетного дошкольного образовательного
учреждения «Детский сад № 63 комбинированного вида»
Вахитовского района г.Казани
(наименование образовательной организации)

2021 год

Общие сведения

Муниципальное бюджетное дошкольное образовательное учреждение «Детский сад № 63комбинированного вида» Вахитовского района г.Казани
(*Полное наименование образовательной организации*)

Тип образовательной организации: дошкольная образовательная организация

Юридический адрес: 420108, РТ, г.Казань, ул. Мазита Гафури, дом 2а

Фактический адрес: 420108, РТ, г.Казань, ул. Мазита Гафури, дом 2а

Руководители образовательной организации:

Заведующая: Безделева Марина Юрьевна 8(843) 293-37-49
(*фамилия, имя, отчество*) (телефон)

Старший воспитатель: Хайруллина Гульназ Раисовна 8(843) 293-37-49
(*фамилия, имя, отчество*) (телефон)

И.о. начальника отдела образования
по Вахитовскому и Приволжскому
районам г.Казани _____

А.А.Галимова
+7(843) 224 35 30

Старший инспектор (по пропаганде БДД)
отделения пропаганды БДД ОГИБДД
УМВД России по г.Казани,
капитан полиции _____

М.С.Гостев

Ответственные работники
за мероприятия по
профилактике детского
травматизма

старший воспитатель
(*должность*)

Хайруллина Гульназ
Раисовна
(*фамилия, имя, отчество*)

8(843) 293 37 49, 89196317829
(телефон)

Руководитель или ответственный
работник дорожно-эксплуатационной
организации, осуществляющей
содержание улично-дорожной
сети (УДС)*

(фамилия, имя, отчество)

(телефон)

Руководитель или ответственный
работник дорожно-эксплуатационной
организации, осуществляющей
содержание технических средств
организации дорожного
движения (ТСОДД)*

(фамилия, имя, отчество)

(телефон)

Количество обучающихся (учащихся, воспитанников) : 112

Наличие уголка по БДД: имеется в каждой возрастной группе и в уголках для родителей

Наличие класса по БДД: имеется кабинет по обучению детей ПДД (младшие группы), игровой автокласс (старшие группы)

Наличие автогородка (площадки) по БДД: имеется

Наличие автобуса в образовательном учреждении: не имеется

Владелец автобуса – не имеется

Время работы образовательной организации:

с 7.00 до 19.00

Время занятий в образовательной организации:

07 час. 00 мин. - 19 час.00 мин.

внеклассные занятия - в режимные моменты в течение дня (период)

Телефоны оперативных служб:

Единая дежурно-диспетчерская служба (ЕДДС) (для звонков с мобильных телефонов. Бесплатно, работает даже без sim-карты) — [112](tel:112)

Пожарная служба [101](tel:101) (с городских и мобильных телефонов)

Полиция [102](tel:102) (с городских и мобильных телефонов)

Скорая медицинская помощь [103](tel:103) (с городских и мобильных телефонов)

Горгаз [104](tel:104) (с городских и мобильных телефонов)

ЕДИНЫЙ ОБЩЕРОССИЙСКИЙ детский телефон доверия [8\(800\)2000-122](tel:8(800)2000-122)

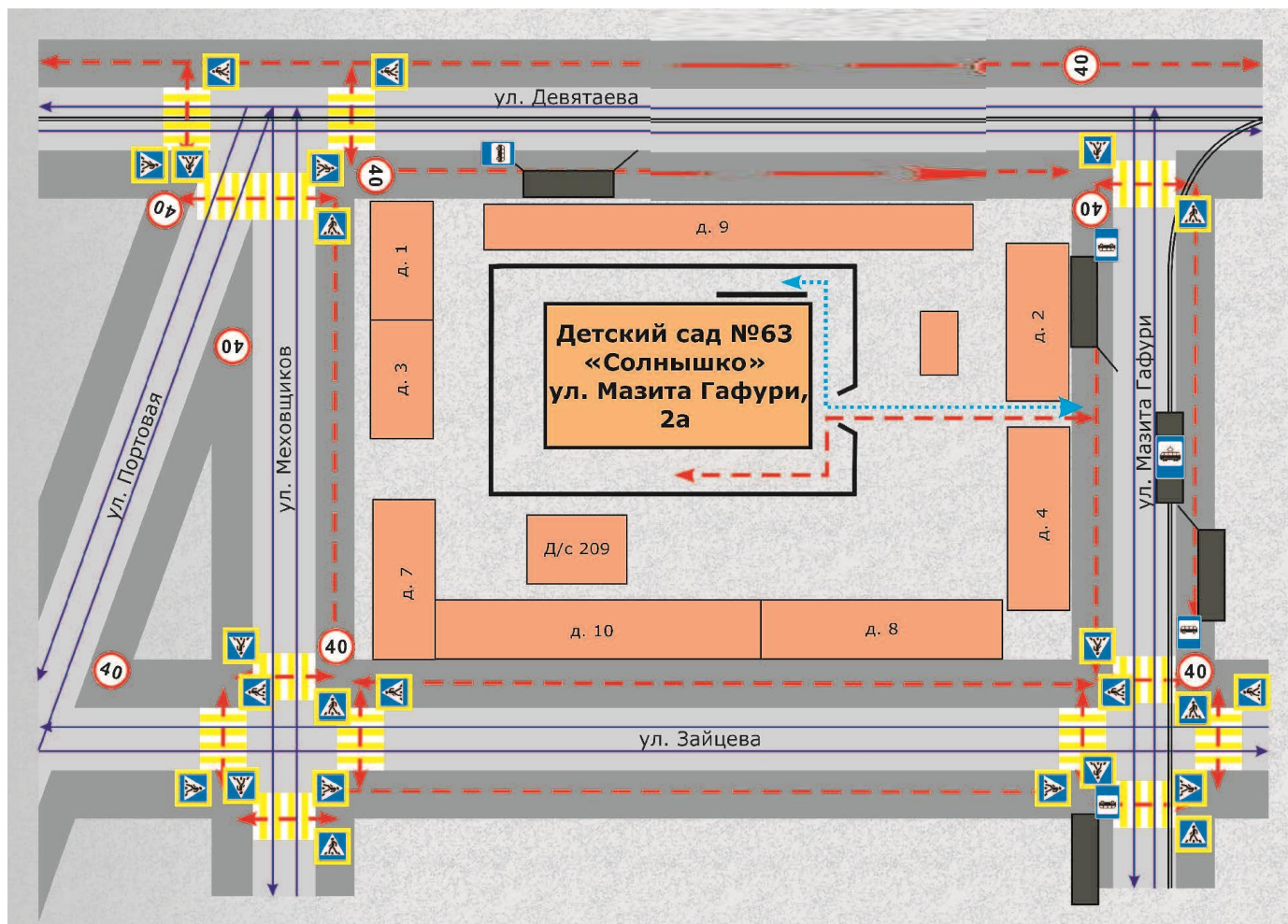
* Дорожно-эксплуатационные организации, осуществляющие содержание УДС и ТСОДД, несут ответственность в соответствии с законодательством Российской Федерации (Федеральный закон «О безопасности дорожного движения» от 10 декабря 1995 г. № 196-ФЗ, Кодекс Российской Федерации об административных правонарушениях, Гражданский кодекс Российской Федерации)

Содержание

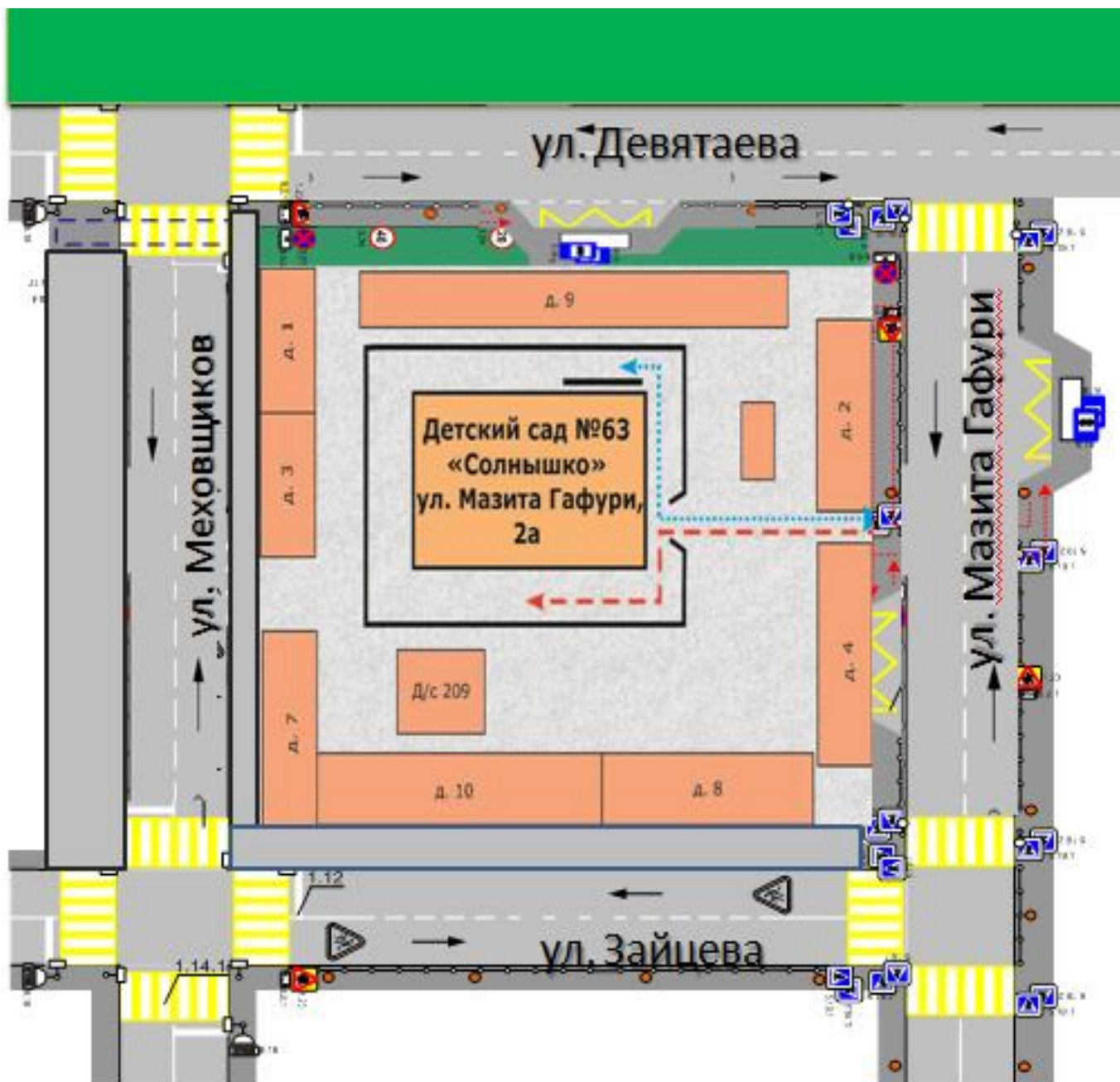
- I. План - схемы образовательной организации (сокращение – ОО).
1. Район расположения образовательной организации, пути движения транспортных средств и детей (обучающихся).
 2. Организация дорожного движения в непосредственной близости от образовательной организации с размещением соответствующих технических средств организации дорожного движения, маршруты движения детей и расположение парковочных мест.
 3. Маршруты движения организованных групп детей от образовательной организации к стадиону, парку или спортивно-оздоровительному комплексу.
 4. Пути движения транспортных средств к местам разгрузки/погрузки и рекомендуемые безопасные пути передвижения детей по территории образовательной организации.
- II. Информация об обеспечении безопасности перевозок детей специальным транспортным средством (автобусом).
- III. Приложения.
- План-схема пути движения транспортных средств и детей при проведении дорожных ремонтно-строительных работ вблизи образовательной организации.

I. План-схемы образовательной организации

1. Район расположения образовательной организации МБДОУ "Детский сад № 63" Вахитовского района г.Казани, пути движения транспортных средств и детей(обучающихся)



2.Схема организации дорожного движения в непосредственной близости от образовательной организации с размещением соответствующих технических средств организации дорожного движения, маршрутов движения детей и расположения парковочных мест



- пешеходное ограждение
- ограждение образовательной организации и стоянки транспортных средств
- искусственная неровность
- искусственное освещение
- светофор типа Т.7, выполненный в виде одной светофорной секции с мигающим желтым сигналом
- направление движения транспортного потока
- направление движения детей от остановок маршрутных транспортных средств
- направление движения детей от остановок частных транспортных средств

3. Маршруты движения организованных групп детей от образовательной организации

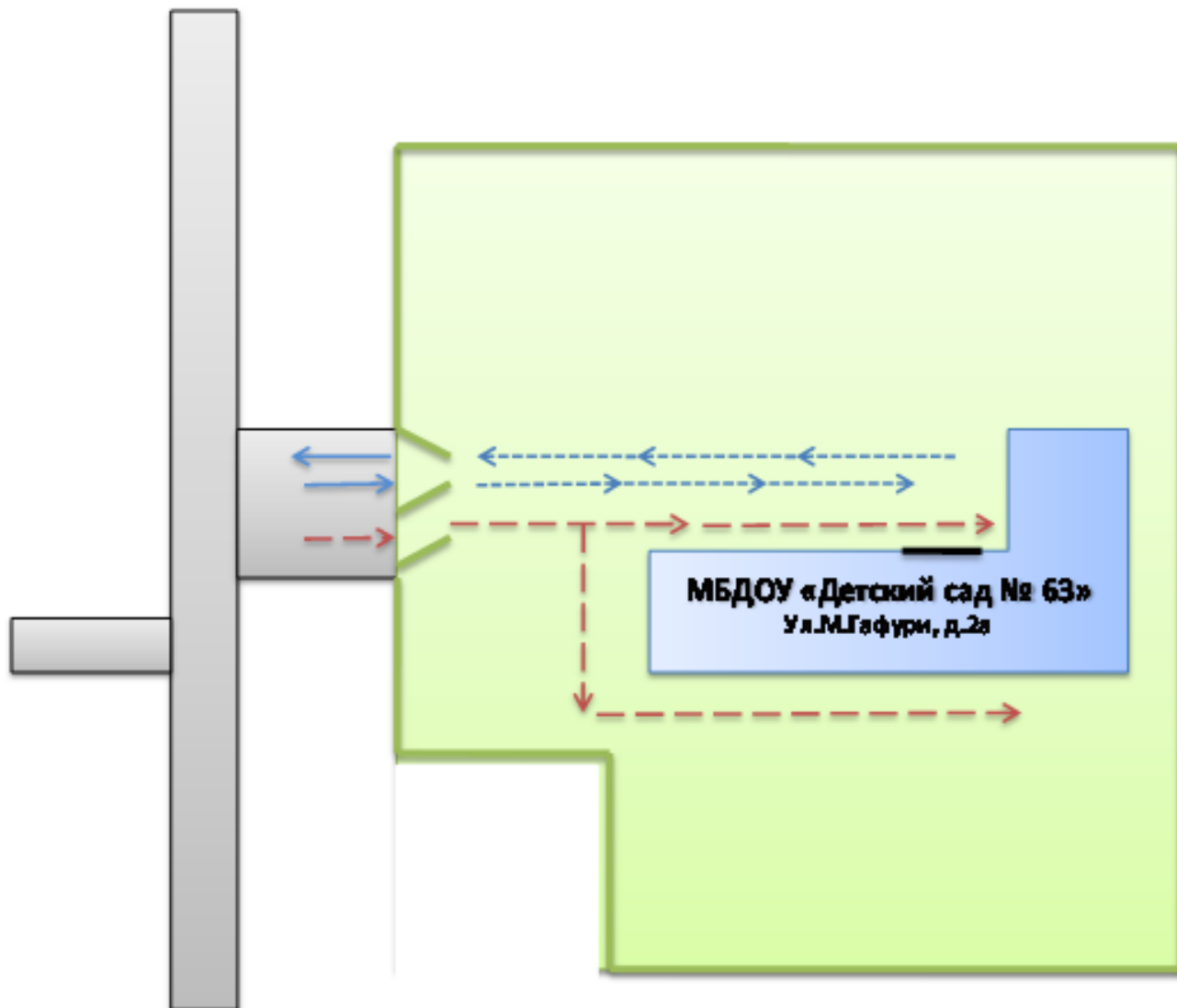


Условные обозначения к схеме 3







Направления безопасного движения группы детей к парку Молодоженов и Речному порту

4. Пути движения транспортных средств к местам разгрузки/погрузки и рекомендуемые безопасные пути передвижения детей по территории образовательной организации



Условные обозначения к схеме 4

-  - въезд/выезд грузовых транспортных средств
-  - движение грузовых транспортных средств по территории образовательной организации
-  - движение детей и родителей (или лиц их заменяющих) на территории образовательной организации
-  - место разгрузки/погрузки

II. Информация об обеспечении безопасности перевозок детей специальным транспортным средством (автобусом).

(при отсутствии автобуса)

В МБДОУ "Детский сад № 63" перевозка детей специальным транспортным средством (автобусом) не осуществляется

III. Приложение
План-схема пути движения транспортных средств и детей
при проведении дорожных ремонтно-строительных работ
вблизи образовательной организации

